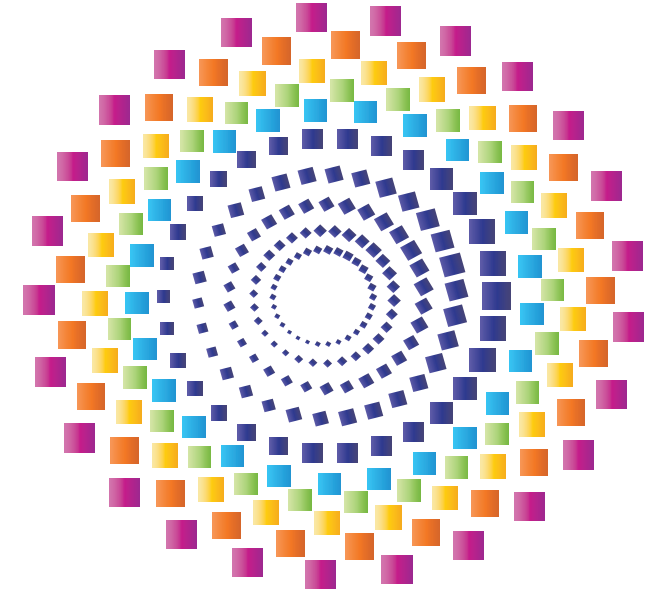


الملف التعريفي لإدارة التطوع



إشراق

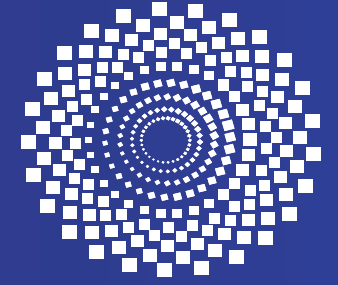
الجمعية السعودية لاضطراب
فرط الحركة وتشتت الانتباه

SAUDI ADHD SOCIETY

تعريف

مرحباً بكم في الجمعية السعودية لاضطراب فرط الحركة وتشتت الانتباه (إشراق) وهي أول جمعية أنشئت في منطقة الشرق الأوسط لدعم ذوي اضطراب فرط الحركة وتشتت الانتباه وتنفيذ عدة برامج ومشاريع تهدف إلى المساهمة في نهضة المجتمع بتقديم الدعم المتخصص والشامل لذوي الاضطراب . وهي جمعية أهلية غير ربحية، ومسجلة رسمياً بوزارة الموارد البشرية والتنمية الاجتماعية تحت رقم (474) في 19 صفر 1430هـ.

المقر الرئيسي بمدينة الرياض ولديها مكتب بمدينة جدة وتقدم خدماتها مجاناً على مستوى مناطق المملكة .

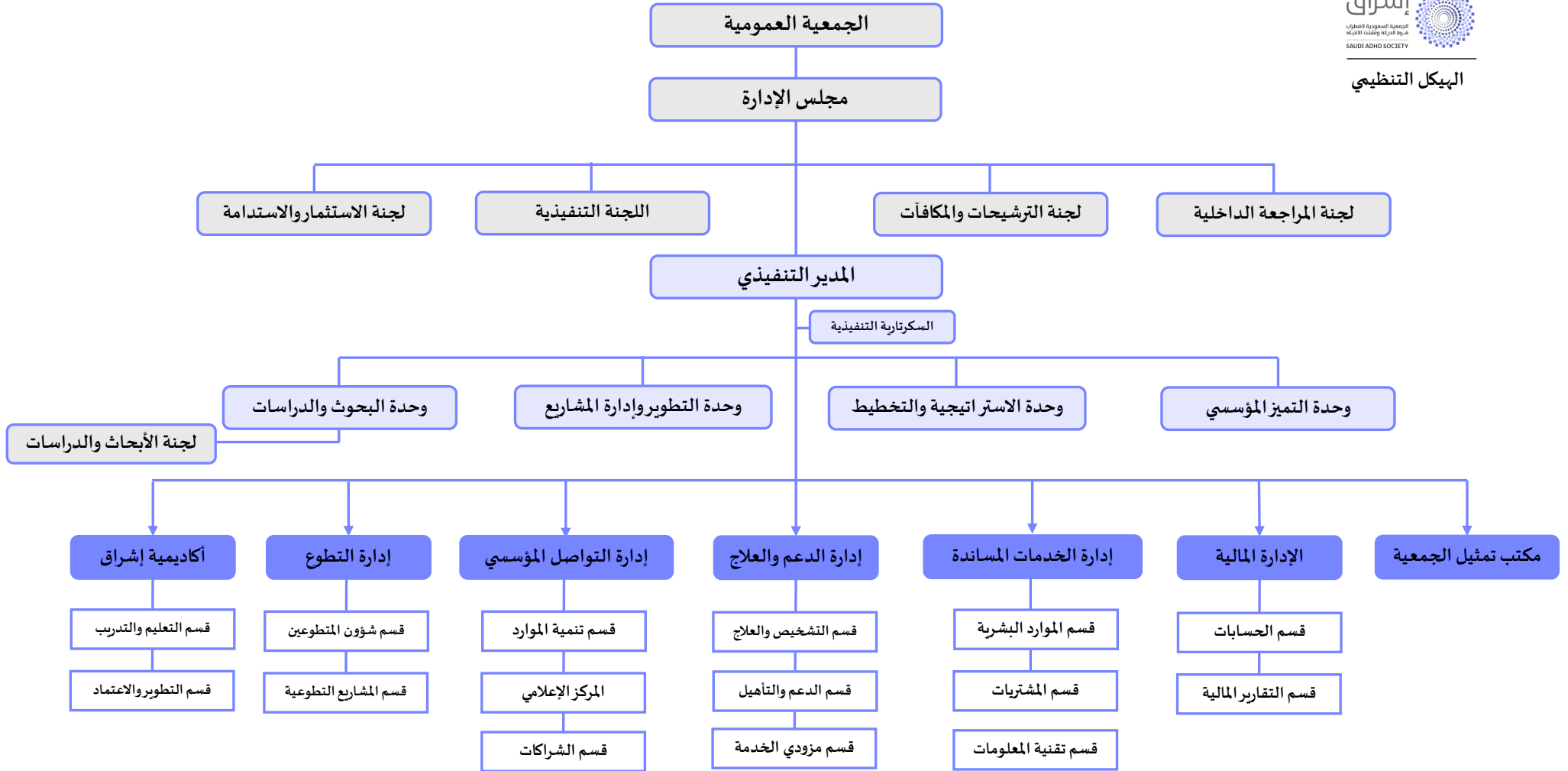


إشراق

الجمعية السعودية لاضطراب
فرط الحركة وتشتت الانتباه

SAUDI ADHD SOCIETY





الرؤية

حياة مزدهرة لذوي اضطراب فرط الحركة وتشتت الانتباه

الرسالة

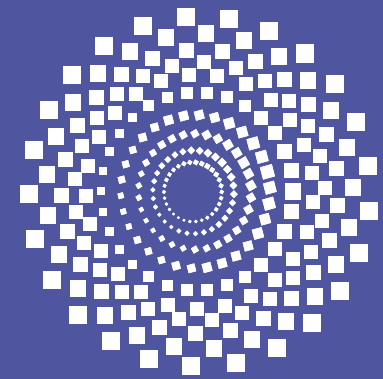
تقديم برامج متكاملة وشاملة لتمكين ذوي الاضطراب
بالشراكة مع الأسر والمتخصصين والمؤسسات من
خلال بيئة إيجابية داعمة



إشراق

الجمعية السعودية لاضطراب
فرط الحركة وتشتت الانتباه

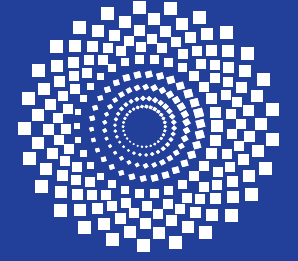
SAUDI ADHD SOCIETY



إشراق

الجمعية السعودية لاضطراب
فرط الحركة وتشتت الانتباه

SAUDI ADHD SOCIETY



القيم

المهنية

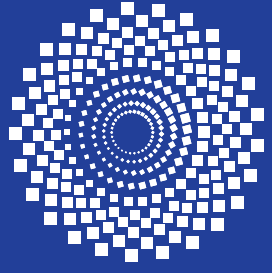


الثقة



العطاء





الأهداف العامة

٣- التعليم



تقديم برامج التدريب والتعليم
المستمر للأهالي والتربويين
والممارسين الصحيين الخاصة
باضطراب فرط الحركة وتشتت
الانتباه.

٢- التوعية

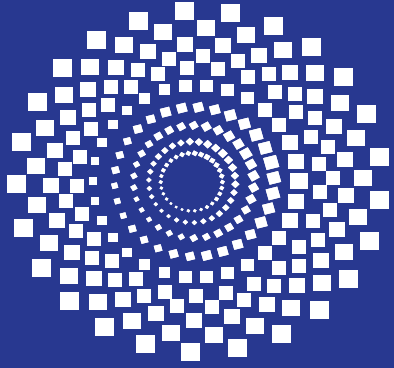


التوعية والتعريف باضطراب فرط
الحركة وتشتت الانتباه.

١- الدعم



تقديم الدعم المتخصص والشامل
لذوي اضطراب فرط الحركة وتشتت
الانتباه والعمل على ضمان حقوقهم.



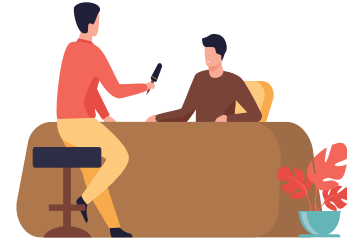
إشراق

الجمعية السعودية لاضطراب
فرط الحركة وتشتت الانتباه

SAUDI ADHD SOCIETY

منطلقات ودوافع الجمعية لإشراك المتطوعين

تعزيز الثقة والتواصل
بين الجمعية والمجتمع.



تعزيز صورة الجمعية الذهنية لدى
المجتمع والمؤسسات ذات العلاقة.



مضاعفة قدرة الجمعية
على زيادة الإنتاج



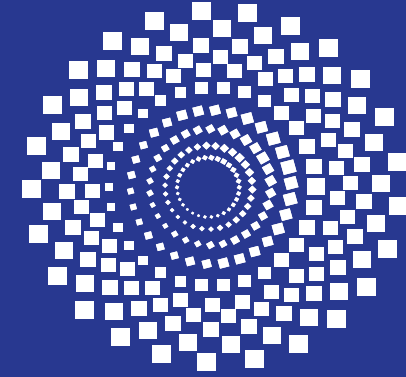
الاسهام في تحقيق رؤية المملكة 2030
باستقطاب ومشاركة المتطوعين في
العمل المجتمعي بالمملكة، وتعزيز
المواطنة الفاعلة بتعزيز حب العطاء
وإشراك المتطوعين في خدمة الآخرين.



تقليل التكلفة التشغيلية للمشاريع
من خلال إسهام المتطوعين
المتخصصين في القيام بأعمال الجمعية.



رؤية المنظمة لإشراك المتطوعين



إشراق

الجمعية السعودية لاضطراب
فرط الحركة وتشتت الانتباه

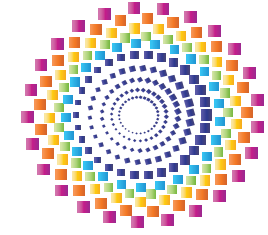
SAUDI ADHD SOCIETY

بيئة محفزة للروح المتطوعة، مناسبة للمتطوعين بتنوع الفرص الرائدة لخدمة المجتمع مساندة لهم بتوفير الإمكانيات اللازمة وتسخير الصعوبات لتسهيل العملية التطوعية تنمي قدرات المتطوعين وتشييد بإنجازاتهم.

وسعيًا لتحقيق هذه الرؤية فإن منظماتنا تولي أهمية كبيرة لإشراك المتطوعين وتخصص لذلك موارد بشرية مؤهلة لتحقيق هذه الرؤية وتلبية طموحات المتطوعين وتفتح أبوابها لجميع الراغبين في التطوع عبر قنوات التواصل الرسمية للجمعية.

ولجمعية إشراق أثر كبير في رفع مستوى الوعي المجتمعي باضطراب فرط الحركة وتشتت الانتباه وفي تحسين مهارات الممارسين في التعامل مع ذوي الاضطراب والمساهمة في تحسين مهاراتهم الذاتية والحياتية من خلال برامج الدعم والعلاج وتوعية أسر المستفيدين وعموم المجتمع وادلة مرجعية وارشادية للتعامل معهم وبرامج تدريبية للتربويين والممارسين والاسر المستفيدة وبرامج تأهيلية لذوي الاضطراب من الأطفال، والشباب، كذلك برامج إحصائية وبحثية .

ويساهم قسم التطوع في تعزيز المسؤولية الاجتماعية الفردية بنشر ثقافة العمل التطوعي وتصميم فرص تطوعية واستقطاب المتطوعين وتمكينهم من المشاركة التطوعية وتقديم برامج تدريبية لهم والاهتمام بتحفيزهم وتكريمهم مما يساهم في زيادة اعداد المتطوعين وتحقيق مستهدفات الجمعية وتخفيف العبء المادي عليها، وزيادة العائد الاقتصادي للتطوع في المملكة .



إشراق

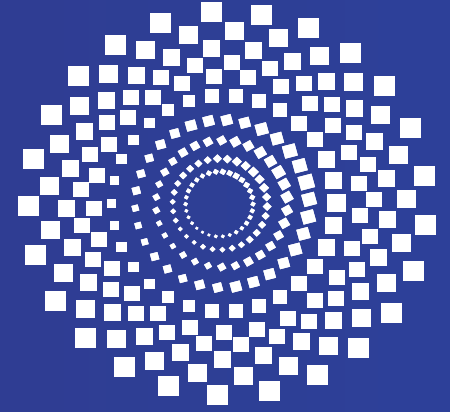
الجمعية السعودية لاضطراب
فرط الحركة وتشتت الانتباه

SAUDI ADHD SOCIETY

وعبر منصة التطوع الصحي
والمنصة الوطنية للعمل التطوعي.



إشراق



الجمعية السعودية لاضطراب
فرط الحركة وتشتت الانتباه

SAUDI ADHD SOCIETY

يمكن التواصل مع الجمعية بشكل مباشر
من خلال المقر الرئيسي بمدينة الرياض بحي السفارات

يمكن التواصل مع مكتب الجمعية بمدينة جدة بشكل مباشر

يمكن تعبئة نموذج تواصل عبر الموقع الإلكتروني للجمعية

يمكن التواصل عبر الرقم الموحد ٩٢٠٠٩٩٧٣
يمكن التواصل مع الجمعية عبر وسائل التواصل الاجتماعي

ومع قسم التطوع ١٠٩٢٠٠٩٩٧٣ تحويلة ١٠٧-١٠٦



يمكنك الوصول للجمعية من خلال عنوان
الرياض / حي السفارات - شارع تيمما

